

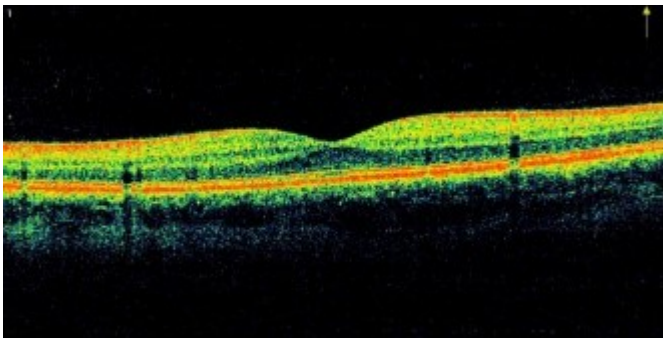
OCT-onderzoek van het oog

Het onderzoek

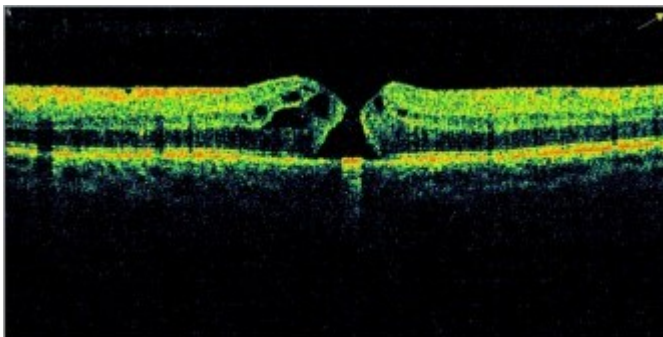
Met een OCT- (Optical Coherence Tomograph) apparaat worden er beelden gemaakt van de structuren van het oog. Het gaat hierbij meestal om dwarsdoorsneden van (een gedeelte van) het netvlies (retina). Op deze manier kunnen afwijkingen aan het netvlies nauwkeurig in beeld worden gebracht. Soms wordt het onderzoek uitgevoerd in combinatie met andere onderzoeken, zoals fluorescentie-angiografie of gezichtsveldonderzoek.

Een OCT wordt verricht door een medewerker die gespecialiseerd is in dit onderzoek. Het beeld wordt naderhand beoordeeld door de oogarts.

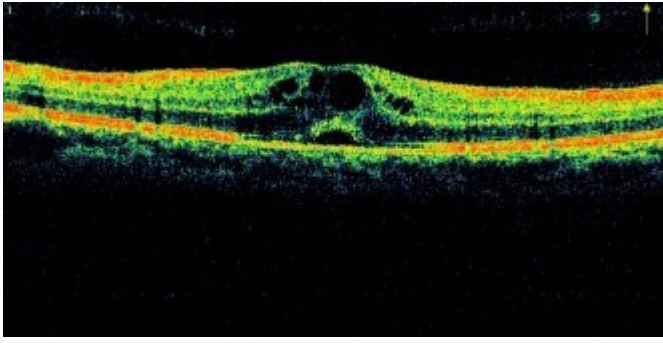
Het doel van het onderzoek is het stellen van een diagnose, het mogelijk maken van een eventuele behandeling of het vervolgen van de voortgang daarvan. De OCT wordt het meest gebruikt om aandoeningen van de macula (gele vlek, het centrum van het oog) te bekijken. Het gaat hier om bijvoorbeeld macula degeneratie (veroudering van de gele vlek), maculagat (een gat in de macula), maculapucker (plooiën in het netvlies) of maculavocht. Een OCT-onderzoek wordt ook gebruikt om eventuele afwijkingen van de oogzenuw in beeld te brengen.



OCT van een gezonde macula



OCT van een maculagat



OCT van macula-oedeem

Voor het onderzoek

Voor het maken van een OCT zijn meestal geen voorbereidingen nodig. Een enkele keer is het nodig dat de pupillen verwijd zijn. U krijgt dan pupilverwijdende oogdruppels die ongeveer 15 minuten moeten inwerken.

Tijdens het onderzoek

Tijdens het onderzoek rust uw hoofd op een kinsteun van het apparaat. Kijkend in het apparaat ziet u een oplichtend groen kruisje, waarnaar u moet blijven kijken. Een OCT wordt van één of beide ogen gemaakt, is niet belastend en geheel pijnloos. Het onderzoek duurt 5 tot 10 minuten. De uitslag van het onderzoek krijgt u bij het eerstvolgende bezoek bij de oogarts.

Na het onderzoek

Er wordt geen fel licht of flitslicht gebruikt bij dit onderzoek.

Als er voor het onderzoek pupilverwijdende druppels zijn gebruikt, dan kunt u enkele uren na het onderzoek wazig zien. Wij adviseren u in dat geval om de eerste twee uur niet zelf deel te nemen aan het verkeer (autorijden of fietsen).

Valpreventie

Na het druppelen kan het zijn dat u minder goed ziet met het gedruppelde oog. Dit kan de kans op vallen vergroten.